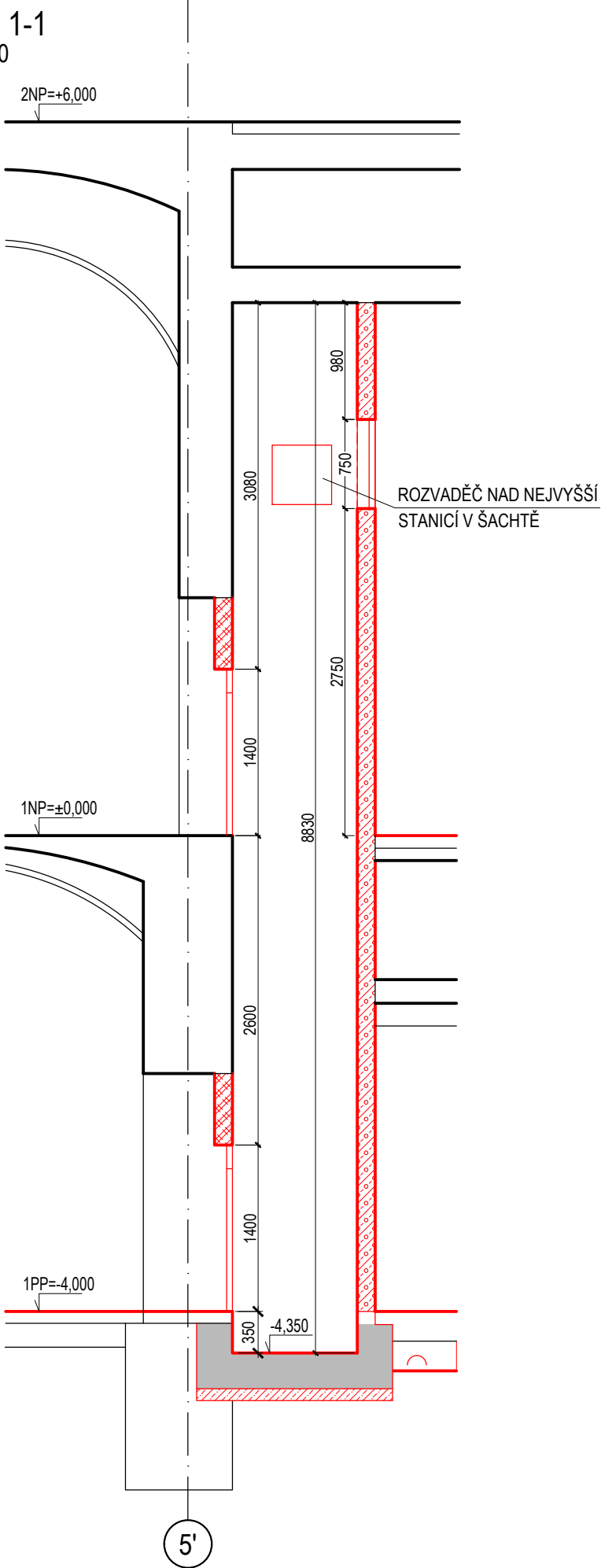
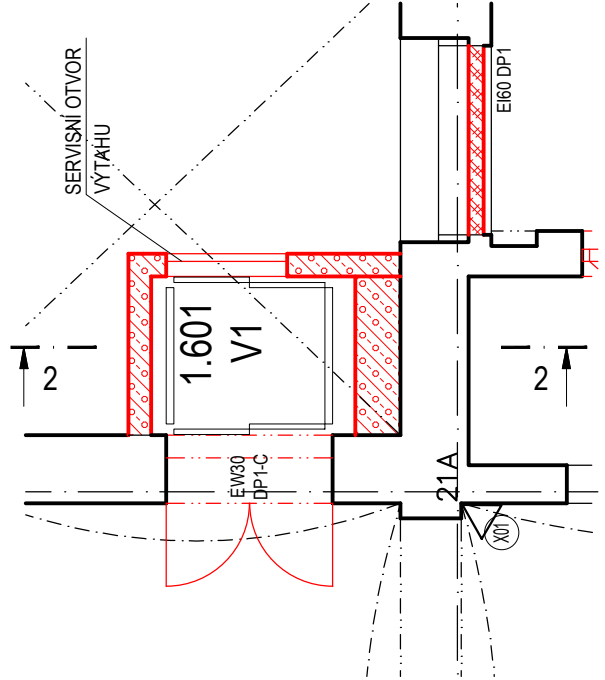
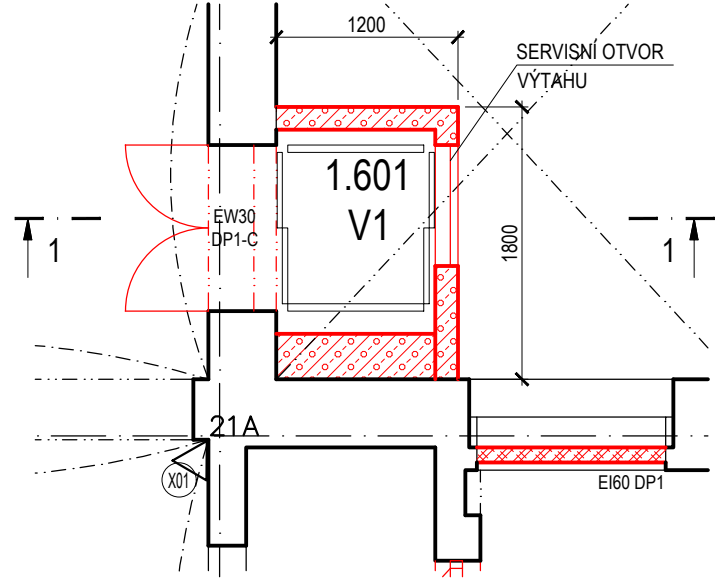
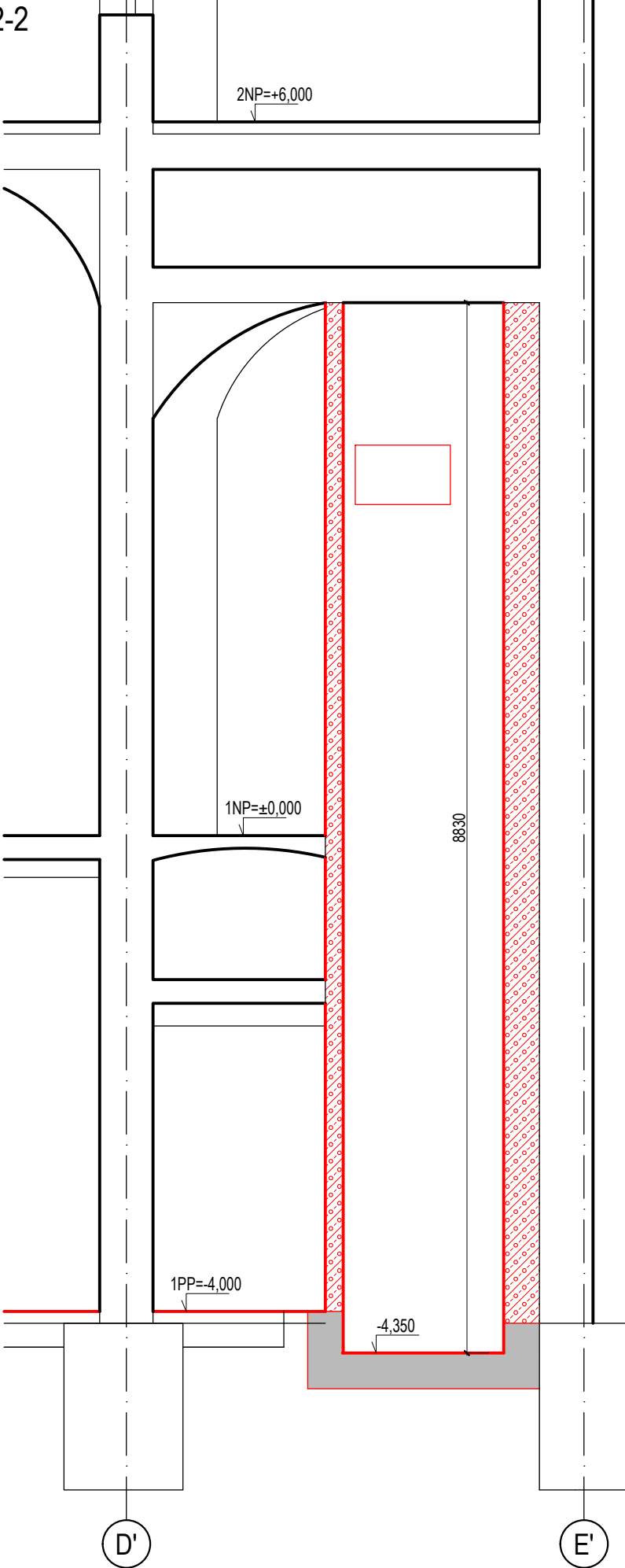


ŘEZ 1-1
M 1:50



ŘEZ 2-2
M 1:50



POPIS VÝTAHU V1

MALÝ NÁKLADNÍ VÝTAH BEZ STROJOVNY - TRAKČNÍ

NOSNOST 300KG

RYCHLOST 0,25m/s

POČET STANIC 3

POČET PŘÍSTUPŮ 3

VÝTAHOVÁ KABINA: šířka 1000mm, hloubka 900mm, výška

1200mm

DVEŘE: šířka 1000, výška 1200

REVIZE:	POPIS ZMĚNY:	DATUM:	VYPRACOVAL:
XXX	XXX	XXX	XXX
XXX	XXX	XXX	XXX
XXX	XXX	XXX	XXX

VÝŠKOVÝ SYSTÉM Bpv ±0,000 = 385,29 m n. m.

AKCE: KARLOVY VARY - REVITALIZACE OBJEKTU CÍSAŘSKÝCH LÁZNÍ		STUPEŇ PD: DPS-DOKUMENTACE PRO PROVEDENÍ STAVBY	
INVESTOR A OBJEDNATEL: KARLOVARSKÝ KRAJ Závodní 353/88, 360 21 Karlovy Vary - Dvory		OBJEKT: PS.2 - VÝTAHY	
MÍSTO STAVBY: Mariánskolázeňská 306/2, KARLOVY VARY pozemky parc. č. 902, 903/2, k.ú. Karlovy Vary		PROFESE: D.2.1 - TECHNOLOGIE	
GENERÁLNÍ PROJEKTANT: INTAR a.s. Bezručova 81/17a, 602 00 Brno tel.: +420 543 422 211 www.intar.cz, info@intar.cz		ZAKÁZKOVÉ ČÍSLO: 30080111-4	
VEDOUcí PROJEKTU: JAROSLAV KUPR, jkpr@intar.cz		AUTORIZACE:	
HLAVNÍ INŽENÝR PROJEKTU: ING. MARTIN STRNAD, mstrnad@intar.cz		DATUM: 12/2018	
ZHOTOVITEL ČÁSTI: INTAR a.s. Bezručova 81/17a, 602 00 Brno tel.: +420 543 422 211 www.intar.cz, info@intar.cz		FORMÁT: 4 × A4	
ODPOVĚDNÝ PROJEKTANT:		KOPIE:	
VYPRACOVAL: ING. MARTIN STRNAD, mstrnad@intar.cz		MĚŘITKO: 1:50	
		VÝKRES: VÝTAH V1	
		EVIDENČNÍ ČÍSLO: 30080111-4/PS.2/D.2.1	
		ČÍSLO VÝKRESU: 101	
		REVIZE: -	